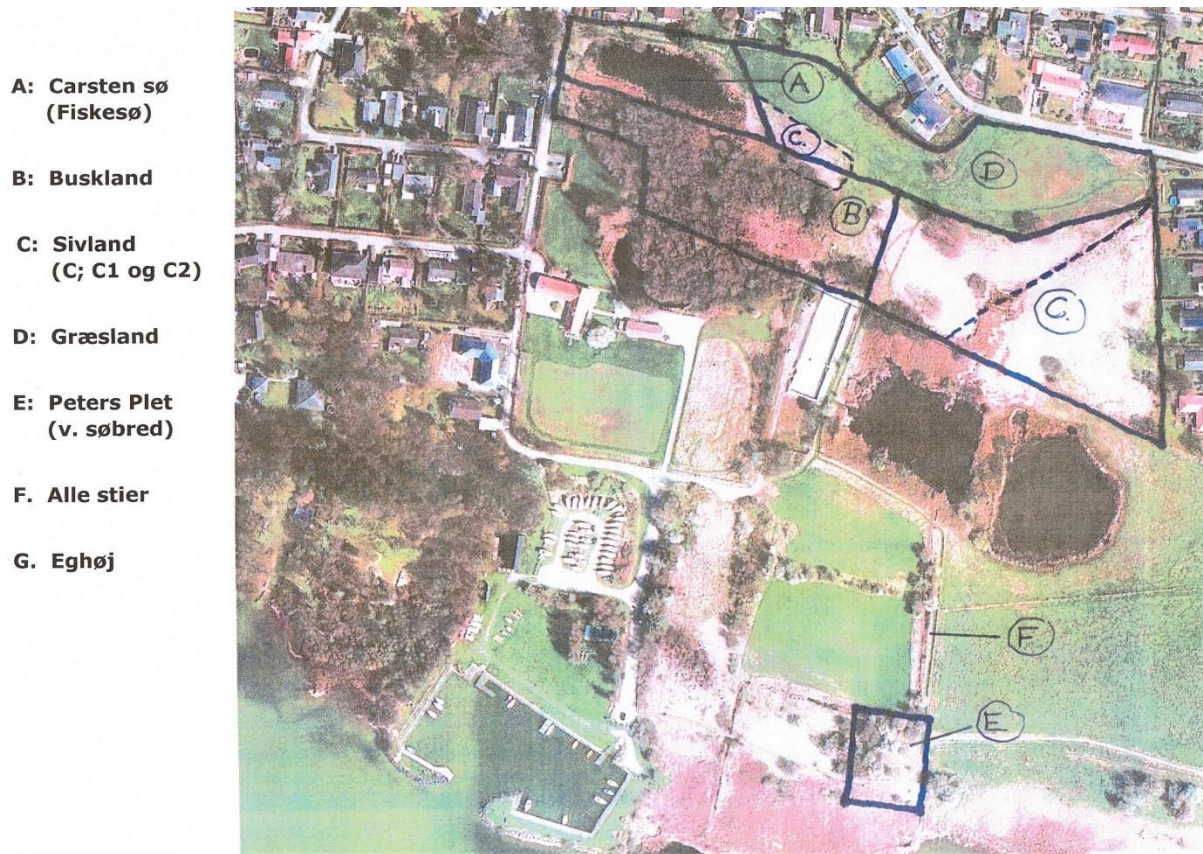


## Plejeplan for Eghøj-Møllehavegård Grundejerforenings Fællesarealer

**PLEJEPLANEN** gælder for Eghøj-Møllehavegård Grundejerforenings fællesarealer, som opfatter arealerne med matrikelnummer 26a, 26bx, 26s og 27ao.

### Oversigt over fællesarealet:



**FORMÅLET** med plejeplanen er at bevare området med respekt for gældende fredning og gældende bestemmelser i Naturbeskyttelseslovens §3 og dermed beskytte områdets varierede dyre- og planteliv.

Vi ønsker desuden at medvirke til at øge biodiversiteten ved f.eks. at bekæmpe invasive arter som Gyldenris og Bjørneklo.

Fællesarealet er et naturskønt område som anvendes af foreningens medlemmer og andre beboere nær arealet. Vi ønsker med respekt for ovenstående at bibeholde og udvikle fællesarealets anvendelsesmulighed til gavn for alle.

### **STATUS FOR OMRÅDET:**

**Område A, søen:** Bredbeplantning af Tagrør og diverse træer.  
Varieret dyre- og fugleliv.

**Område B:** Blandet bevoksning af Pil, El, Hyld, Tagrør o.a.

**Område C:** Bevokset med hovedsageligt Tagrør og Gyldenris.

**Område D:** Græsflader.

**Område E:** Græs, blandet bevoksning af Hybenroser, Mirabel, Valnød.  
Område E krydses af Arresøstien.

**Område F:** Alle stier. Fortrinsvis græsstier.

**Område G, Eghøj:** Græsareal, som vedligeholdes af grundejerforeningen.

Området er generelt kendetegnet ved et righoldigt fugle-, dyre- og planteliv.

## **PLEJEPLANER - Indsatser**

### **OMRÅDE A:**

Nordlig søbred slås for græs / siv.  
Nye skud fra elletræer fjernes 1 x årligt i dec. – feb.:

### **OMRÅDE B:**

Henligger urørt.

### **OMRÅDE C1:**

Brakpudsning af rørskov i lige år.

### **OMRÅDE C2:**

Brakpudsning af rørskov i ulige år.

### **OMRÅDE D:**

Slås som høslæt 2 x årligt. Tidspunkt afgøres af bonden.  
Bevoksningen nedenfor husene fra Klingebjergvej 8, til Hyttegårdsvej 6 ,  
beskæres ved behov , til en højde der ikke er under 1,80 M.

### **OMRÅDE E:**

Nye skud fra Mirabel fjernes 1 x årligt og udføres dec. – feb.

### **OMRÅDE F:**

Stier slås hver 14. dag fra midten af april til udgangen af oktober. Efterklipping med buskrydder hver 2. gang (altså ca. 1 gang pr. måned) omkring bænke og langs med / på trappe, der går ned fra Hyttegårdsvej. Højt græs, tagrør, siv, brændenælder med videre slås med buskrydder ca. 1/7 og 1/10.  
Bevoksning langs med sti F, beskæres for udhængende grene ved behov.

**OMRÅDE G:**

Eghøj.

Græsarealet slås hver 14. dag samtidig med øvrig græsslåning.

**Invasive planter:**

Bjørneklo: Bekæmpes ved behov ved sprøjtning eller opgravning.

Gyldenris: Slås forsøgsvis.

Bilag 1) Oversigt over stier

Bilag 2) Oversigt over fællesarealet